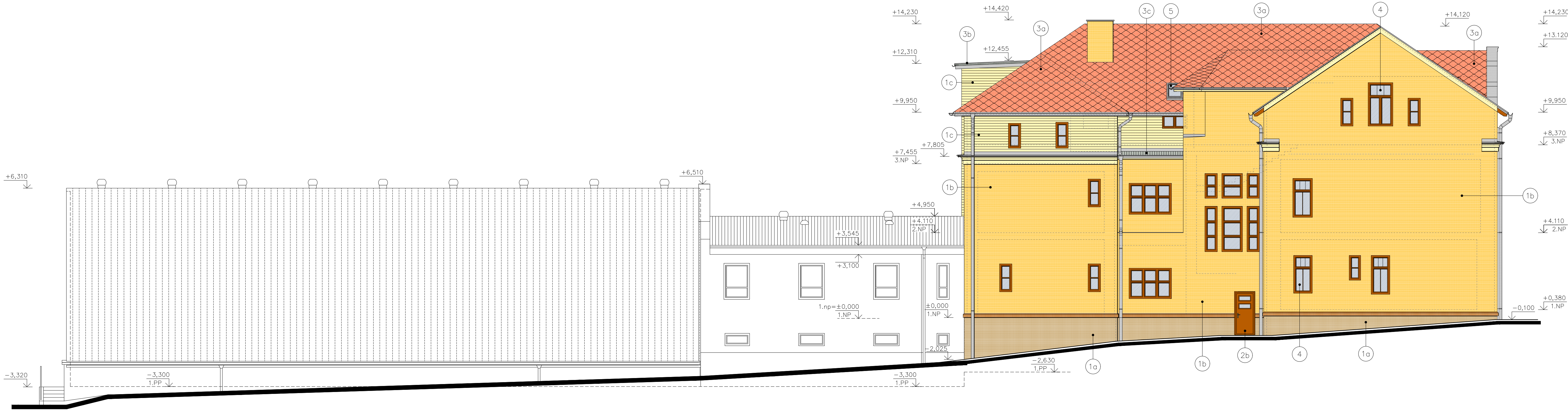


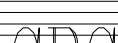
POHLED ZÁPADNÍ



LEGENDA POVRCHŮ

- FASÁDA
- 1a – SOKL: Silikonová tenkovrstvá točená omítka (zrno 2mm) na kontakt. zateplovacím systému v hnědém odstínu (např. BAUMIT 0232–HBW 29)
 - 1b – PLOCHA: Silikonová tenkovrstvá točená omítka (zrno 2mm) na kontakt. zateplovacím systému v odstínu střední okr (např. BAUMIT 0203–HBW 53)
 - 1c – PLOCHA: Vodorovně členěná silikonová tenkovrstvá točená omítka (zrno 2mm) na kontakt. zateplovacím systému v odstínu světlý okr (např. BAUMIT 0206–HBW 71)
 - 1d – PILASTRY, ŘIMSY – Silikonová tenkovrstvá točená omítka (zrno 2mm) na kontakt. zateplovacím systému v odstínu světlý okr (např. BAUMIT 0206–HBW 71)
- DVEŘE
- 2a – Stávající hlavní vstupní dveře – dřevěné nově natřené v odstínu rámu oken.
 - 2b – "Vedlejší" vstupní dveře – hliníkové s průřezným tep. mostem v odstínu cca RAL 8004

- STŘEŠNÍ KRYTINA
- 3a – 34°46' – Vláknocementové šablony na latích v cihlově červeném odstínu.
 - 3b – 4% – SBS modifikovaný pás s polyester. rohoží a posypem.
 - 3c – 3% – Hydroizolační fólie z PVC–P určená k mechanickému kotvení.
- OKNA
- 4 – Plastová s fólií v přírodním odstínu dřeva, zasklené izolačním trojsklem s $U_g=0,7W/m^2K$, $U_w=0,95W/m^2K$. Event. eurookna shodných parametrů. v odstínu cca RAL 8004
- STŘEŠNÍ OKNA
- 5 – dřevěná, zasklená izol. trojsklem $U_g=0,5W/m^2K$; $U_w=1,0W/m^2K$
- ŽLABY, SVODY A OPLECHOVÁNÍ – Titanzinek v tl. 0.7mm bez povrchové úpravy
- OPLECHOVÁNÍ PARAPETŮ – Z elox. hliníku tl. 0,7mm v odstínu rámu plastových oken v odstínu cca RAL 8004

	PROJEKTANT	VYPRACOVAL	KONTROLA	SLEZSKÁ PROJEKTOVÁ SPOLEČNOST SPOLEČNOST S RUČENÍM OMEZENÝM OLOMOUCKÁ 8	
	ING.ARCH. JAROSCH	ING. L. VÍCHA	A. BAŽURA	OPAVA	ČR
	KRAJ: MORAVSKOSLEZSKÝ	MÍSTO: OPAVA-KOMÁROV, U ŠKOLY 1		ČÍSLO ZAKÁZKY	SPS 1022-1
	INVESTOR: STATUTÁRNÍ MĚSTO OPAVA, HORNÍ NÁMĚSTÍ 69, 74626 OPAVA			ČÍSLO ARCHIVNÍ	SPSA 1022-1
ZŠ KOMÁROV – REKONSTRUKCE				DRUH PROJEKTU	DVZS+DPS
				DATUM	10/2020
				MĚŘÍTKO	ČÍSLO VÝKRESU
POHLED ZÁPADNÍ				1:100	D.1.1b-14